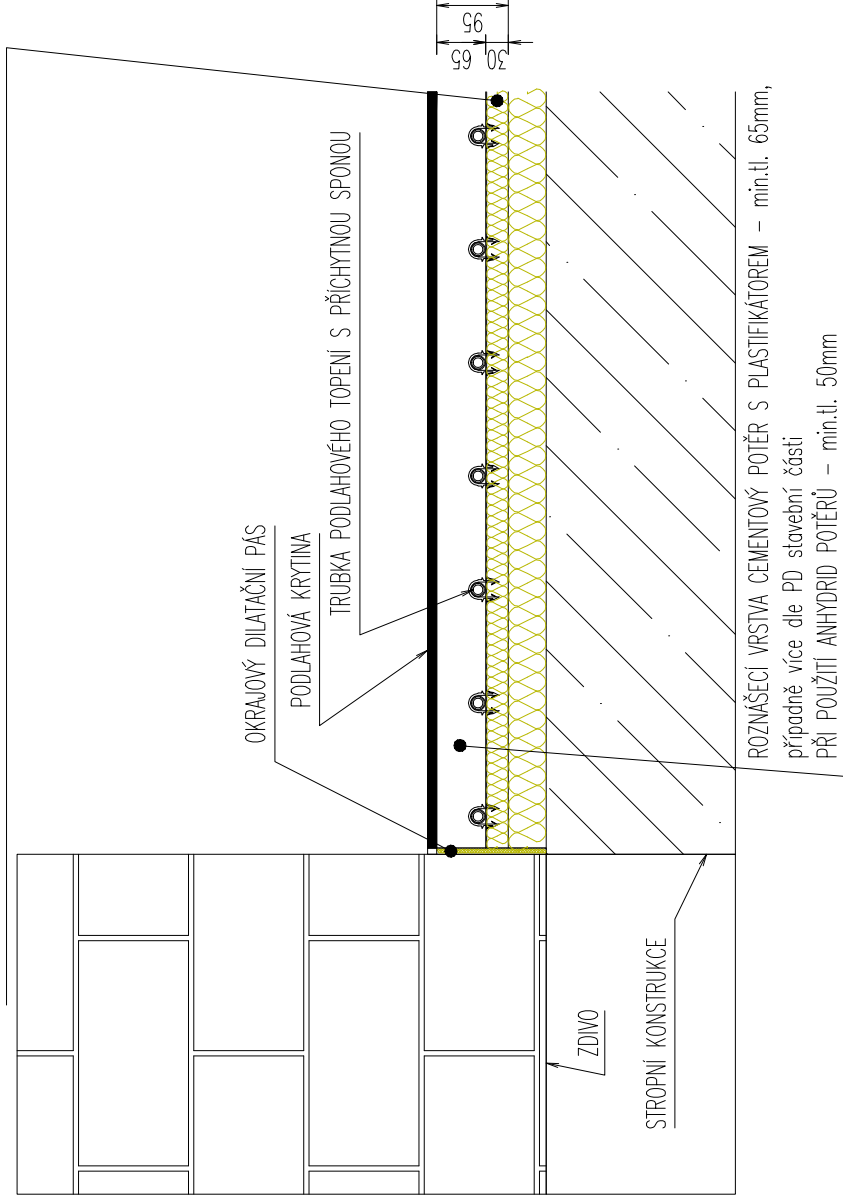


SKLADBA PODLAHY PODLAHOVÉHO TOPENÍ

SYSTÉMOVÁ DESKA PODLAHOVÉHO TOPENÍ POKAŠÍROVÁNA ODRAZOBOU ROTRŽENÍ ODOLNOU FÓLIÍ 120g/m².
FÓLIE JE OPATŘENA PŘEDTÍŠŤNÝM RASTREM PRO SNADNĚJŠÍ POKLÁDKU TOPNÝCH SYSTÉMŮ.
PODÉLNÉ PŘESAHY FÓLIE VYBAVENY SAMOLEPÍCÍ PÁSKOU
SYSTÉMOVÁ DESKA tl.30mm dodávkou ůT
PŘÍDAVNÝ POLYSTYREN DODÁVKA STAVBY MIN. DLE POŽADAVKŮ
V TECHNICKÉ ZPRÁVĚ PŘÍPADNĚ VÍCE DLE SKLADBY V PD STAVEBNÍ ČÁSTI



Vypracoval:	Kontrola:
PLUCAR Jan	Josef PRINC
Investor:	Město Třeboň
Místo:	Třeboň
Akce:	TŘEBOŇSKÉ INFORMAČNÍ CENTRUM ÚSTŘEDNÍ VYTÁPĚNÍ
Obsah:	SKLADBA PODLAHY PODLAHOVÉHO TOPENÍ

Josef Princ *VVP*

projektování a montáž

Jarošovská 753/II, 377 01 Jindřichův Hradec
tel:389607035;fax:384361460;mobil:603368781

IČO:135 02 565 DIČ:CZ-520402266

Formát :	1xA4	Datum:	12/2016
Stupeň PD :	DPS		
Měřítko:	1:10	Arch. č.:	110/16

č. výkresu:	6	č. paré:	
-------------	---	----------	--